



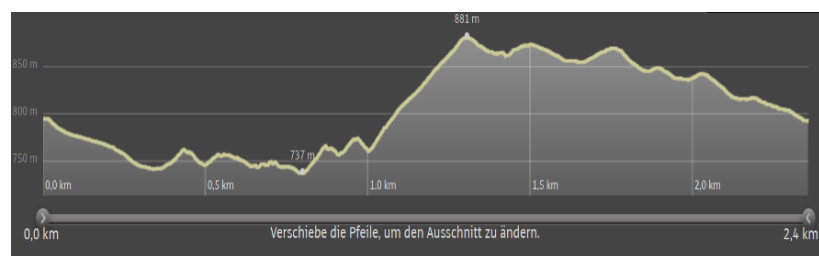
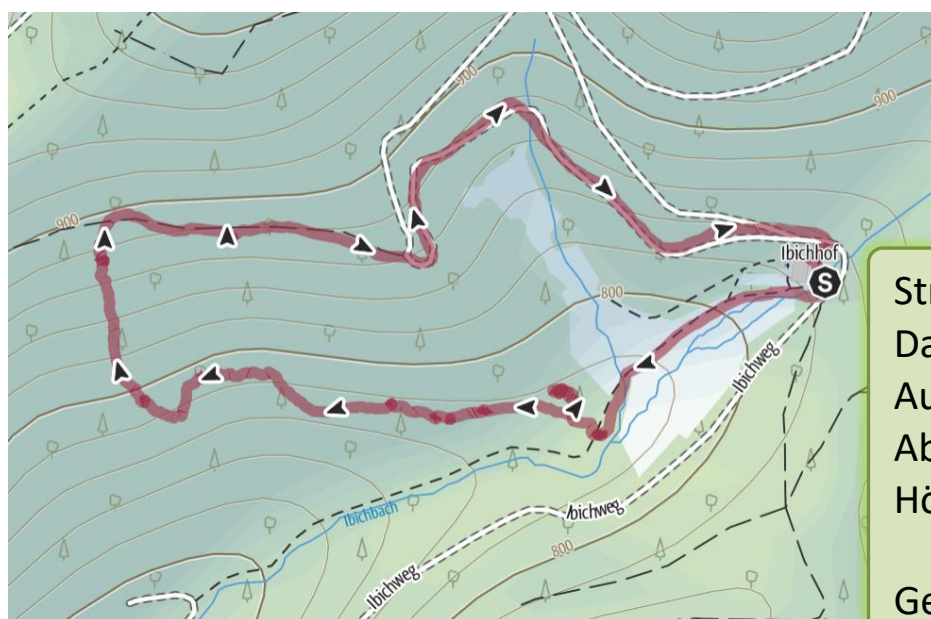
Kreuz - Runde

Wegbeschreibung:

Schöne und rustikale Wanderung mit Einsamkeitsgarantie. Hier wird auf die Beschreibung verzichtet und auf die .gpx Daten verwiesen. Auch der kleine Abstecher zum Kreuz lohnt sich, wenn auch nicht wegen der Aussicht. Hier ist gute Trittsicherheit erforderlich

Beschaffenheit:

Einsamer Jägerpfad, teilweise ausgesetzt. Rückweg: Forstweg



Strecke: 2,4 km
Dauer: 45 min
Aufstieg: 135 m
Abstieg: 135 m
Höchster Punkt: 883 m NN

Genuss: ★★★★★

Natur: ★★★★★

Kondition: ★★★★★